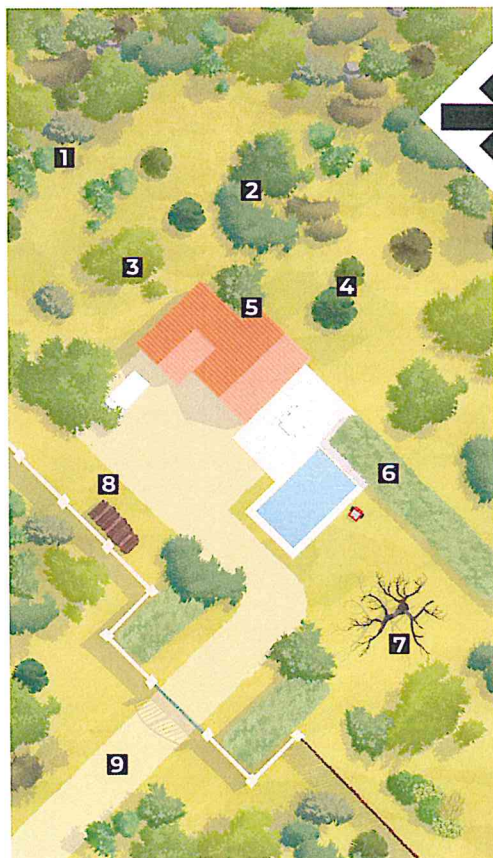
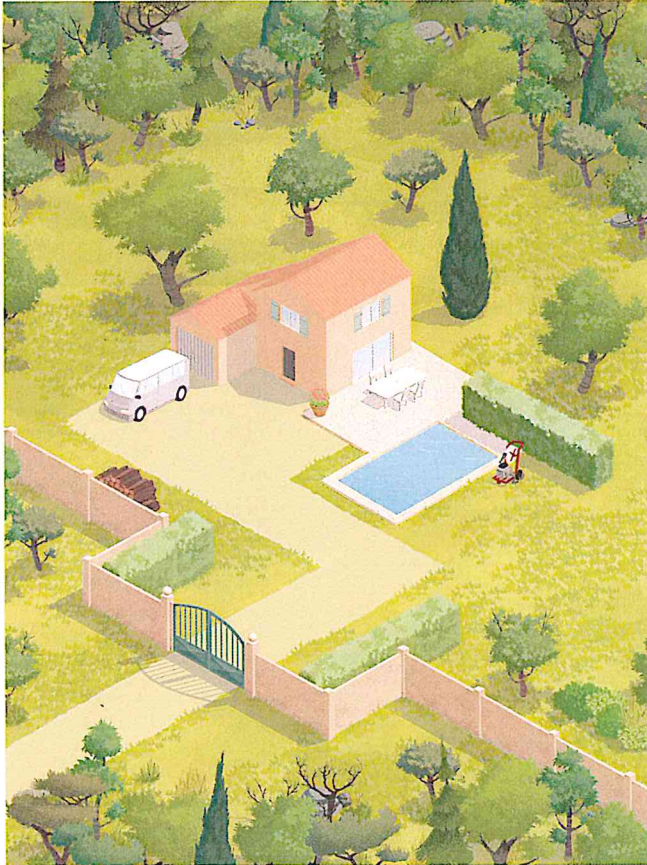


# Débroussailliez pour votre sécurité

Des arrêtés préfectoraux déclinent dans chaque département, l'obligation légale de débroussaillage (OLD).



## Appliquez 9 mesures essentielles!

1. Traiter la surface à débroussailler sur une distance de 50m autour des constructions de la propriété.
2. Mettre à distance les houppiers (ou branches) des arbres pour casser la continuité du combustible.
3. Elaguer les arbres conservés.
4. Couper les arbustes disposés sous les arbres
5. Couper les végétaux ou les branches trop proches des façades des constructions.
6. Diminuer l'importance des haies en volume et en linéaire.
7. Couper les arbres et arbustes morts ainsi que les branches sèches.
8. Eloigner les réserves de bois des constructions.
9. Eliminer les produits du débroussaillage (broyage ou apport en déchetterie).